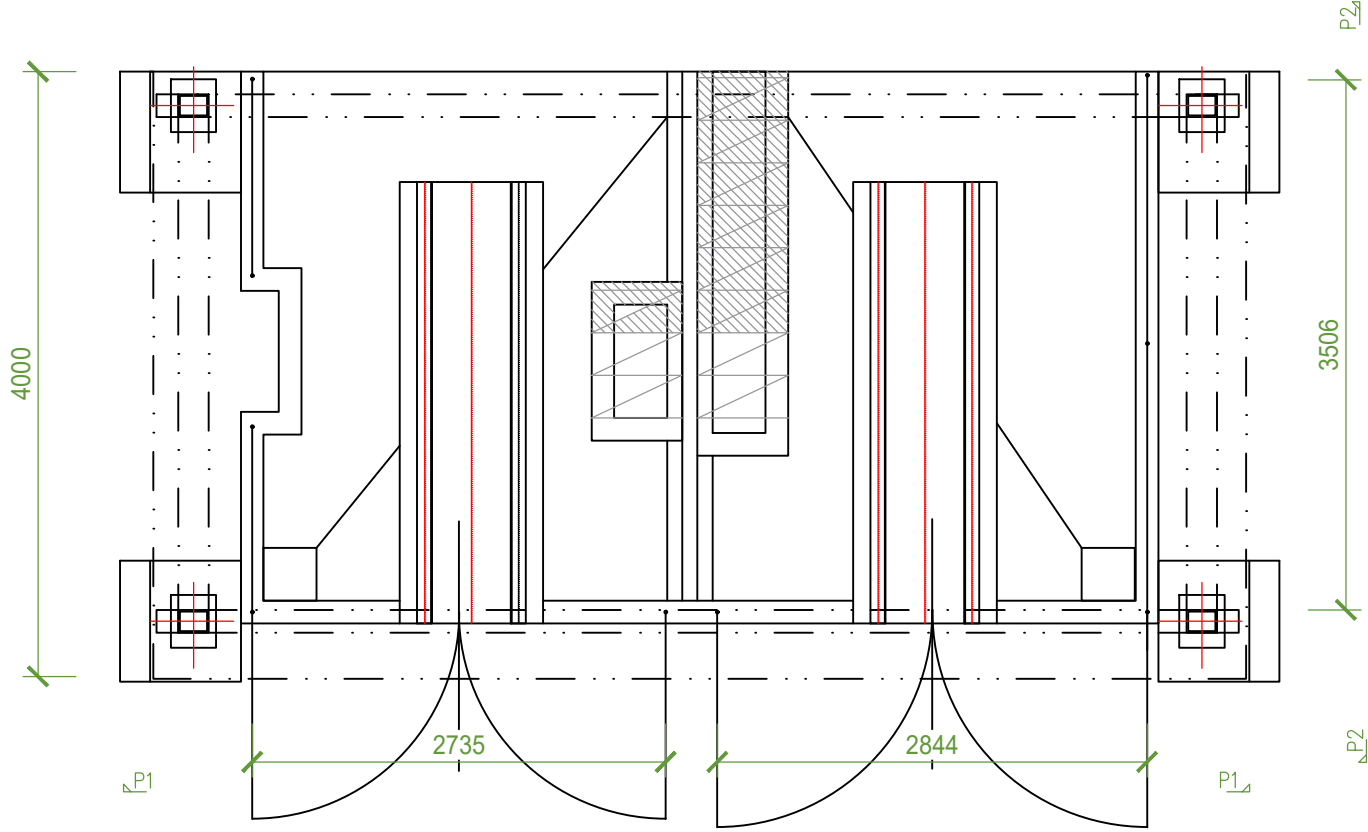
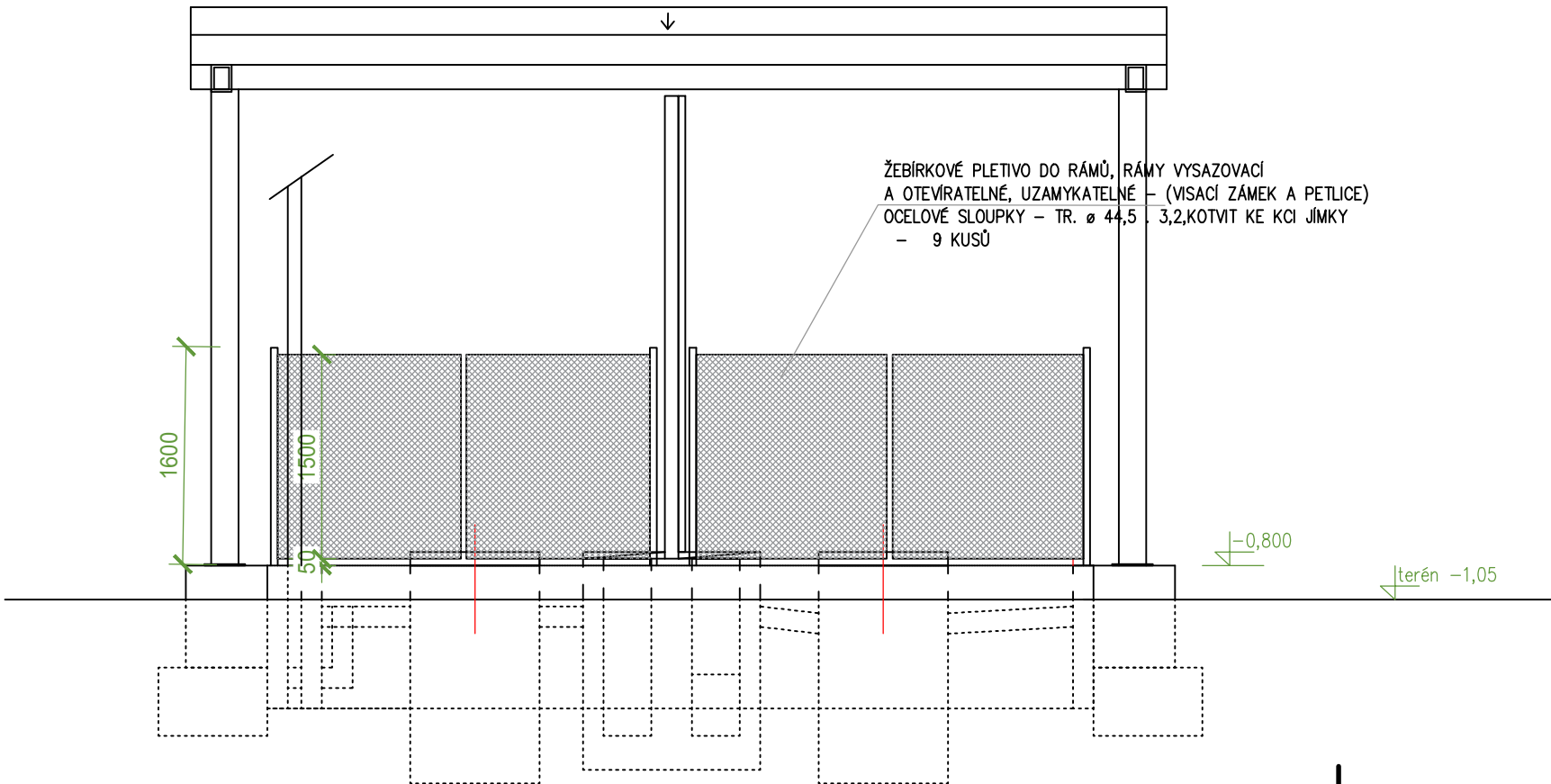


STÁNÍ TRAF VLASTNÍ SPOTŘEBY  
PŮDORYS – NOVÝ STAV



POHLED P1



ŽEBÍRKOVÉ PLETIVO DO RÁMŮ, RÁMY VYSAZOVACÍ  
A OTEVÍRATELNÉ, UZAMYKATELNÉ – (VISACÍ ZÁMEK A PETLICE)  
OCELOVÉ SLOUPKY – TR. ø 44,5 3,2,KOTVIT KE KCI JÍMKY  
- 9 KUSŮ

POHLED P2

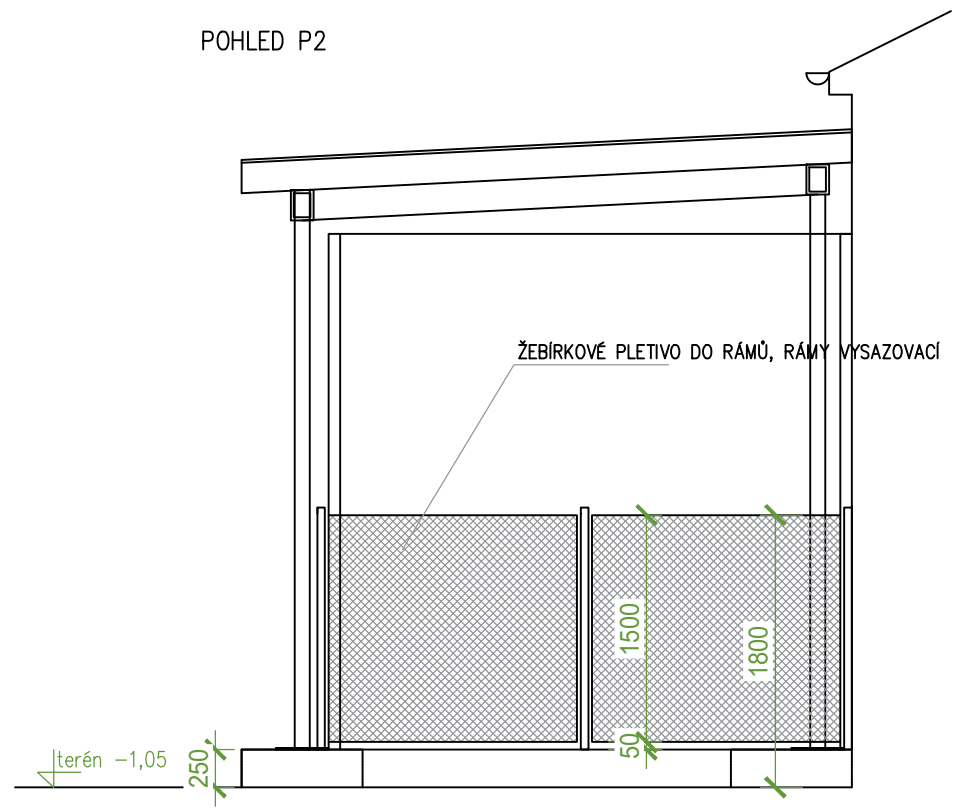
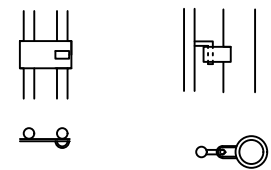


SCHÉMA UKOTVENÍ RÁMŮ OPLOCENÍ



POZNÁMKA:  
RÁMY, PLETIVO I SLOUPKY BUDOU POVRCHOVĚ UPRAVENY ŽÁROVZDORNÝM ZINKOVÁNÍM  
ALTERNATIVNĚ OPATŘIT NÁTĚREM " HOSTGRUND - S 2160 "

UVEDENÉ ROZMĚRY JSOU SMĚRNÉ, BUDOU OVĚŘENY NA STAVBĚ

D			
C			
B			
A			
INDEX REVIZE	POPIS REVIZE	DATUM	JMÉNO
NÁZEV AKCE	TR Domoradice - modernizace	Č. STAVBY: 102 0002 640	
STAVEBNÍK	EGD, a.s., LIDICKÁ 1873/36, 602 00 BRNO	Č. OBJ.: 450 139 6767	
STATUS/STUPEŇ	DOKUMENTACE PRO STAVEBNÍ POVOLENÍ (DSP)		
ČÁST	D.1 DOKUMENTACE STAVEBNÍHO NEBO INŽENÝRSKÉHO OBJEKTU		
ZHOT. DOKUMENTACE	SPIE Elektrovod, a.s. odštěpný závod Brno, Traťová 1, 61900 Brno		
KONTAKTNÍ OSOBA	Ing. LIBOR PEK, libor.pek@spieelv.cz		
ARCHIVNÍ ČÍSLO	221 20 142		
ZOD. PROJEKTANT	Ing. PAVEL SCHELLE	DATUM: 08-2021	
VYPRACOVAL	Ing. JAN BARTONĚK	ČÍSLO VÝK./DOK:	
KONTROLOVAL	Ing. PETER SZEGEDI	D.1.30 b) - 17	
MÍSTO STAVBY	TR Domoradice	KÓD LOKALITY: DOM	
SO/PS	SO 31 - ROZVODNA 110 KV - STAV. ČÁST	MĚŘÍTKO: M 1:25	
MAJETKOVÁ TŘÍDA	CZ000016	FORMÁT: A1	
DRUH DOKUMENTU	PŮDORYS	LIST/CELKEM: 1/1	
NÁZEV DOKUMENTU	OPLOCENÍ STÁNÍ TVS STÁNÍ TRAF VLASTNÍ SPOTŘEBY	ARCHIVNÍ ČÍSLO EGD:	